

# Entendiendo el perfil criminal

Conoce los patrones de comportamiento más comunes.

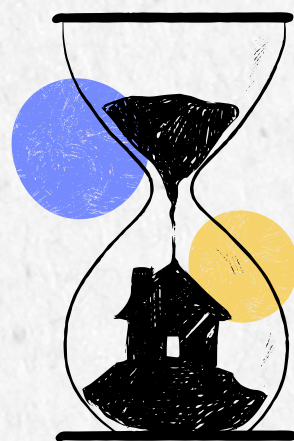


## Modus operandi (M.O.)

Describe los métodos específicos utilizados por un criminal para llevar a cabo sus actividades, como la forma en que seleccionan a sus víctimas, el momento y el lugar.

## Comportamientos ritualísticos

Algunos criminales siguen rituales o patrones repetitivos en la ejecución de sus crímenes, como dejar ciertas marcas o signos en la escena del crimen o seguir un horario específico.

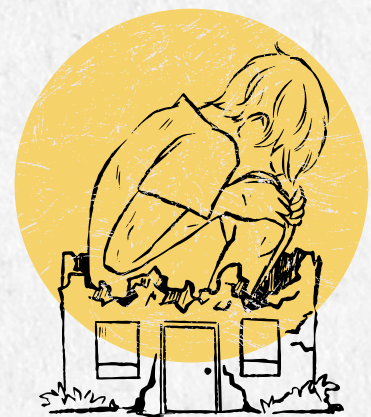


## Firmas distintivas

Pueden incluir detalles únicos o inusuales que dejan en la escena del crimen para comunicar un mensaje o satisfacer una necesidad psicológica del responsable.

## Patrones de evasión

Algunos criminales muestran patrones de evasión para evitar ser capturados o identificados. Pueden cambiar de ubicación, utilizar disfraces o alias, o emplear tácticas de manipulación para confundir a las autoridades.



## Patrones de victimización

Son patrones que pueden revelar los motivos subyacentes del responsable y su enfoque de victimización, como preferencias por ciertas características demográficas, comportamientos o situaciones particulares.

## Patrones de comunicación

Esto puede incluir el uso de ciertas frases o lenguaje, la comunicación de amenazas específicas o la emisión de declaraciones que revelen aspectos de su personalidad o motivaciones.

